

17E JOURNÉE - 23 DÉCEMBRE 2023 : LIMOGES CSP - NANTERRE 92

# CSP MAG

MAGAZINE OFFICIEL DU  
LIMOGES CSP #237



**M** Limoges  
Métropole  
Communauté urbaine  
PARRAINS DU MATCH

# TENTEZ L'ÉCHAPPÉE!

*Venez découvrir  
le Vélodrome  
de Limoges Métropole*



**BAPTÊME DE PISTE**



**COMPÉTITION**



**ÉVÉNEMENTIEL  
D'ENTREPRISE**



**INITIATION ET  
PERFECTIONNEMENT**



**STAGE**



[limoges-metropole.fr](http://limoges-metropole.fr) 



06 58 83 88 19  
[velodrome@limoges-metropole.fr](mailto:velodrome@limoges-metropole.fr)



LE MATCH LIMOGES CSP - ESSM LE PORTEL  
A ÉTÉ PARRAINÉ PAR

# LA MAISON DES SOURIRES



Fondation  
Ronald  
McDonald™

Maison  
Ronald  
McDonald

LIMOGES

Association La Maison des Sourires



TÉL : 05 55 30 35 34

15 AV. DU MARÉCHAL DE LATTRE-DE-TASSIGNY, 87000 LIMOGES

## Cave du Pont Neuf

VINS, BIÈRES ET SPIRITUEUX POUR LES FÊTES,  
COFFRETS DE FIN D'ANNÉE,  
CADEAUX D'ENTREPRISES,  
PANIER GARNI,  
GRANDS CRUS,  
ALLOCAIONS



**LIMOGES CSP**



**#18**  
**Sahel MOUHRI**  
1,96 m / 18 ans / FRA / Poste 2/3



**#19**  
**Yannick NKOMBOU**  
2,10 m / 20 ans / FRA / Poste 5



**#20**  
**Nemanja NENADIC**  
1,97 m / 29 ans / SER / Poste 2



**#23**  
**Kameron MCGUSTY**  
1,97 m / 26 ans / USA / Poste 2



**#25**  
**Kenny GOINS**  
2,01 m / 27 ans / USA / Poste 4



**#32**  
**Lucas UGOLIN**  
1,96 m / 21 ans / FRA / Poste 3



**#77**  
**Ike UDANO**  
2,02 m / 34 ans / USA / Poste 5



**STAFF :**

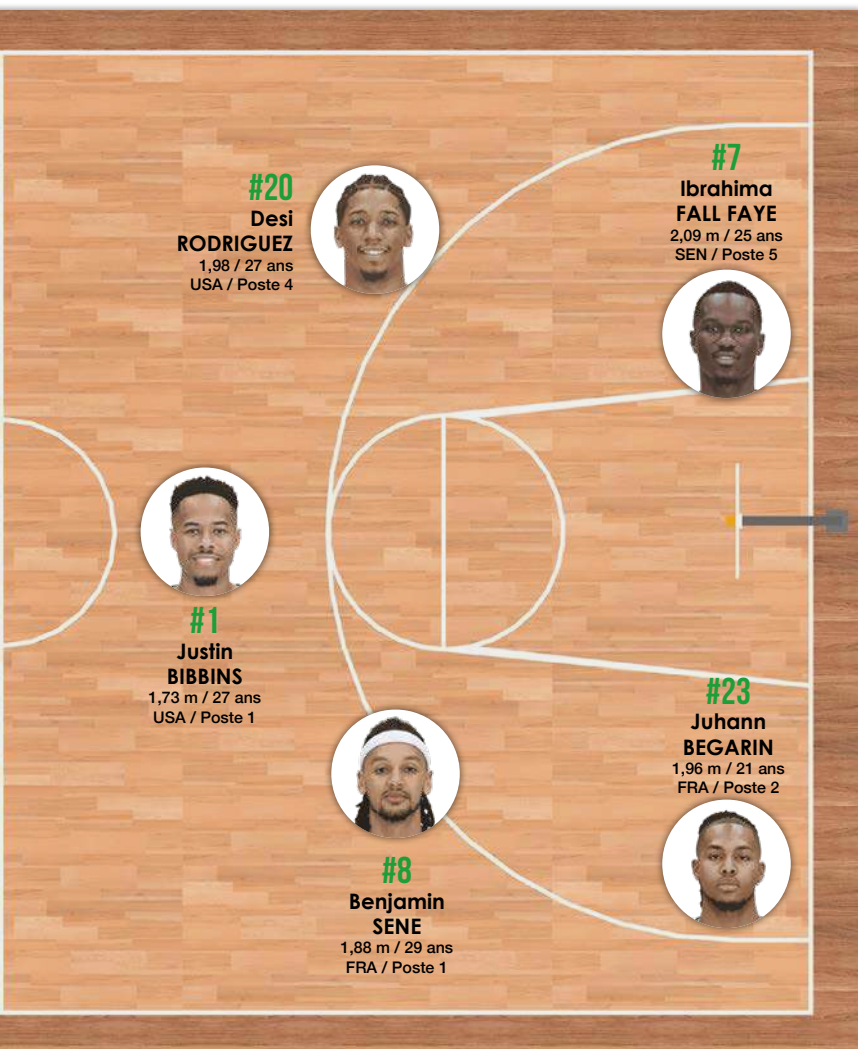
**Ilias KANTZOURIS** coach  
**Dominik GUNTNER** assistant  
**Romain LEROY** assistant  
**Piotr PIGLA** préparateur physique

*sas Desplombins & Fils*

29, rue Guy Môquet  
 87280 LIMOGES  
 Tél. 05 55 38 95 25  
 Fax 05 55 38 95 26  
 Port. 06 74 93 42 19  
[sarldesplombins@wanadoo.fr](mailto:sarldesplombins@wanadoo.fr)

Peinture  
 Revêtement mural  
 Ravalement  
 Imperméabilisation façade  
 Revêtement de sol  
 Placoplâtre & Isolation  
 Faux-Plafond  
 Isolation par l'extérieur

NANTERRE



**#0**  
Lucas **FISCHER**  
1,93 m / 19 ans / FRA / Poste 2

**#9**  
Bastien **PINAULT**  
1,96 m / 30 ans / FRA / Poste 2

**#11**  
Joël **AYAYI**  
1,93 m / 23 ans / FRA / Poste 2-3

**#22**  
Lucas **DUSSOULIER**  
2,03 m / 27 ans / FRA / Poste 2-3

**#55**  
Hamady **NIDAYE**  
2,13 m / 36 ans / SEN / Poste 5

**#61**  
Simeon **KALENBA**  
1,95 / 20 ans / FRA / Poste 2

STAFF :



**Pascal DONNADIEU** coach  
**Phillipe DA SILVA** assistant



*Créateur d'émotions gustatives !*

Découvrez en boutique plus de **100 références** autour de la truffe & commandez vos **truffes fraîches**.

Dégustation offerte



*Le Spécialiste de la Truffe*

4, rue Adrien Dubouché 87000 LIMOGES - Tél : 09 81 12 63 11- signorinirtartufilimoges@gmail.com - @truffe\_limoges

**GO!** **BANG!** **ZAP!**

# JouéClub!

## LIMOGES

**1h** Commandez en ligne & retirez en magasin sur [JoueClub.fr](http://JoueClub.fr)

**VOS AVANTAGES FIDÉLITÉ EN UN COUP DE CARTE MAGIQUE**

Demandez-la gratuitement en magasin.

**f** **Z. A. Moulin du Martinet - 160 route de Nexon**

**BRIDGESTONE**

Du 27 novembre 2023 au 14 janvier 2024

**JUSQU'À 120€ OFFERTS POUR VOTRE AUTO\***

**Forfaits vidange véhicules de tourisme**

à partir de **87€\***

<b>La Souterraine</b>	<b>05 55 63 00 25</b>
<b>St Junien</b>	<b>05 55 02 14 57</b>
<b>St Yrieix</b>	<b>05 55 08 14 98</b>
<b>Limoges Nord</b>	<b>05 55 04 11 26</b>
<b>Limoges Romanet</b>	<b>05 55 34 51 21</b>

CLASSEMENT APRÈS LA 16<sup>E</sup> JOURNÉE DE BETCLIC ELITE

Pos.	EQUIPE	vict.	Matches			Points		Moyenne	
			MJ	V	D	+	-	PR	CTR
1	Monaco	93.8 %	16	15	1	1400	1177	87.5	73.6
2	Lyon-Villeurbanne	70.6 %	17	12	5	1425	1315	83.8	77.4
3	Bourg-en-Bresse	68.8 %	16	11	5	1329	1212	83.1	75.8
4	Paris	68.8 %	16	11	5	1354	1208	84.6	75.5
5	Nanterre	62.5 %	16	10	6	1289	1301	80.6	81.3
6	Nancy	56.3 %	16	9	7	1285	1308	80.3	81.8
7	Strasbourg	50 %	16	8	8	1235	1244	77.2	77.8
8	Saint-Quentin	50 %	16	8	8	1189	1154	74.3	72.1
9	Le Portel	50 %	16	8	8	1256	1342	78.5	83.9
10	Cholet	43.8 %	16	7	9	1206	1242	75.4	77.6
11	Dijon	43.8 %	16	7	9	1245	1184	77.8	74
12	Chalon/Saône	43.8 %	16	7	9	1271	1313	79.4	82.1
13	Le Mans	43.8%	16	7	9	1304	1322	81.5	82.6
14	Roanne	37.5 %	16	6	10	1309	1381	81.8	86.3
<b>15</b>	<b>Limoges</b>	<b>31.3 %</b>	<b>16</b>	<b>5</b>	<b>8</b>	<b>1221</b>	<b>1239</b>	<b>76.3</b>	<b>77.4</b>
16	Blois	29.4 %	17	5	12	1362	1454	80.1	85.5
17	Gravelines-Dunkerque	25 %	16	4	12	1199	1288	74.9	80.5
18	Boulogne-Levallois	12.5 %	16	2	14	1204	1399	75.3	87.4

CLASSEMENT APRÈS LA 16<sup>E</sup> JOURNÉE ESPOIRS ELITE

Pos.	EQUIPE	vict.	Matches			Points		Moyenne	
			MJ	V	D	+	-	PR	CTR
1	Espoirs Nancy	87.5 %	16	14	2	1318	997	82.4	62.3
2	Espoirs Bourg-en-Bresse	68.8 %	16	11	5	1362	1173	85.1	73.3
3	Espoirs Roanne	68.8 %	16	11	5	1307	1124	81.7	70.3
4	Espoirs Nanterre	68.8 %	16	11	5	1285	1192	80.3	74.5
5	Espoirs Monaco	66.7 %	15	10	5	1284	1162	85.6	77.5
6	Espoirs Cholet	62.5 %	16	10	6	1311	1177	81.9	73.6
<b>7</b>	<b>Espoirs Limoges</b>	<b>62.5 %</b>	<b>16</b>	<b>10</b>	<b>6</b>	<b>1262</b>	<b>1251</b>	<b>78.9</b>	<b>78.2</b>
8	Espoirs Lyon-Villeurbanne	62.5 %	16	10	6	1323	1245	82.7	77.8
9	Espoirs Strasbourg	58.8 %	17	10	7	1409	1343	82.9	79
10	Espoirs Gravelines-Dunkerque	56.3 %	16	9	7	1322	1249	82.6	78.1
11	Espoirs Blois	50 %	16	8	8	1198	1242	74.9	77.6
12	Espoirs Dijon	50 %	16	8	8	1258	1234	78.6	77.1
13	Espoirs Boulogne-Levallois	43.8 %	16	7	9	1045	1228	65.3	76.8
14	Espoirs Le Mans	37.5 %	16	6	10	1211	1341	75.7	83.8
15	Espoirs Paris	35.3 %	17	6	11	1287	1401	75.7	82.4
16	Espoirs Chalon/Saône	18.8 %	16	3	13	1172	1337	73.3	83.6
17	Espoirs Saint-Quentin	0 %	15	0	15	969	1277	64.6	85.1
18	Espoirs Le Portel	0 %	16	0	16	1056	1406	66	87.9

**OGEU**  
PYRÉNÉES

L'eau de tous les Sud-Ouest.

RETROUVEZ-NOUS SUR [ogeu.com](http://ogeu.com) |

Trier, c'est protéger

**LE CABARET MUSIC-HALL DU LIMOUSIN**

# TAPIS ROUGE

RESTAURANT • MUSIC-HALL  
**Limoges**

**DES REPAS SPECTACLES  
MERVEILLEUX  
À CÔTÉ DE CHEZ VOUS**

SALLE DE SPECTACLE  
SEMINAIRE ET CONFERENCE  
PRIVATISATION ENTREPRISE  
PISTE DE DANSE KARAOKE  
FETE DE FAMILLE MARIAGE  
TERRASSE FERMEE CHAUFFEE  
BAR BRASSERIE PRIVATISABLE  
CAVE CUISINE RAFFINEE  
ANNIVERSAIRE CELEBRATION  
DEFILE SHOW AUDITION CASTING  
REUNION ET REPAS TRAVAIL  
PAUSE CAFE COCKTAIL DINATOIRE  
CASINO JEUX DE SOCIETE  
CONCERT RECITAL ONE MAN SHOW  
ECRAN GEANT 30M2 SON LIGHTS

TOUT LE CALENDRIER DES SHOWS SUR  
[WWW.TAPISROUGELIMOGES.COM](http://WWW.TAPISROUGELIMOGES.COM)  
15 RUE HUBERT CURIEN 87000 LIMOGES  
**05 55 08 63 06**

**Fête de Noël  
du Champ de Juillet**

DU 9 DÉCEMBRE 2023  
AU 7 JANVIER 2024

TARIF RÉDUIT | SAMEDI 9 DÉCEMBRE  
MERCREDI 27 DÉCEMBRE  
DIMANCHE 7 JANVIER

**LIMOGES**  
OUVERT TOUTS LES JOURS

**FEU  
D'ARTIFICE**

**Samedi 16 Décembre  
à 21 h**

**Tarif réduit  
Le 27 Décembre  
et le 7 Janvier**

**Parade de Noël  
Le Samedi 30 Décembre**

**Votre expert PROTECTION Foudre**

**FRANCE  
PAR ATONNERRES**

05 55 57 52 53  
[www.france-paratonnerres.com](http://www.france-paratonnerres.com)

Analyses du Risque Foudre  
Etudes techniques  
Prévention  
Installations  
Vérifications & maintenances  
Distribution

Qualifoudre  
INERIS N° 03118722010

FRANCO  
FAR





## L'ADVERSAIRE VU PAR NOTRE COACH, ILIAS KANTZOURIS

« Nanterre est une très bonne équipe, ils jouent un jeu rapide en essayant de courir beaucoup et de marquer en première ou deuxième intention. Nous devons

contrôler le rythme du match grâce à notre défense, maîtriser la bataille du rebond, remporter les duels individuels et rebondir en équipe devant nos supporters. »



# LA SOLUTION CAFÉ ADAPTÉE À VOS BESOINS

DISTRIBUTION AUTOMATIQUE | CHR | OFFICE CAFÉ SERVICES | BOUTIQUES

WWW.GROUPEMERLING.FR

# BASIC FIT

# BASIC-FIT EST VOTRE PLUS GRAND FAN !

# NOVOTEL



Agence de services  
aux particuliers

Tél. 05 55 49 04 62

 Garde d'enfants +/- 3 ans

 Aide aux personnes

 Ménage & Repassage

 Jardinage/Petit bricolage

crédit ou  
réduction  
**50%**  
impôts  
possible

services à  
la personne

74 bis, Av. Garibaldi - 87000 Limoges  
limoges@aidesetservices87.com

Agrément préfectoral : SAP795209469

## Votre Mobilité sous bonne étoile



La location de véhicules de tourisme de courte et moyenne durée.  
1 journée, 1 semaine, 1 week-end, 1 mois.  
Louez la Mercedes-Benz qui vous ressemble...

Sabrina | Quentin  
Vos conseillers Mercedes-Benz Rent



Agence Limoges | rue Louis-Armand - ZI Nord  
05 55 38 22 14  
scarvalho@lgauto.fr | qdauchez@lgauto.fr

#louezmoj

 @MercedesBenzLGRent

 @lg\_rent



Mercedes-Benz Rent

Pensez à covoiter. #SeDéplacerMoinsPolluer

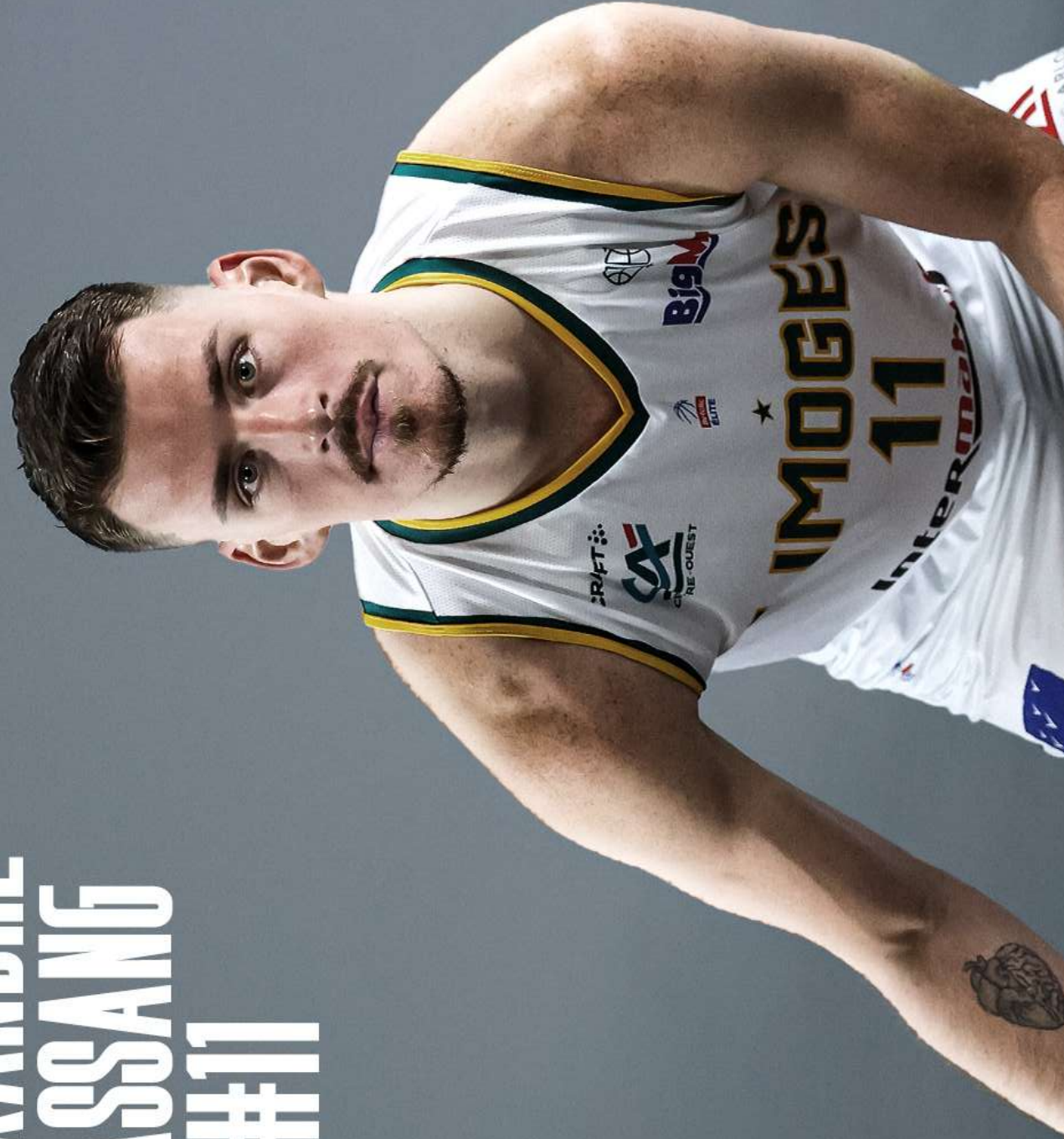


**MiKIT**  
L'accès intelligent à la propriété!  
63 rue Montmailler  
87000 LIMOGES  
05 55 00 30 12



**DLP PERFORMANCE 87**  
REPROGRAMMATION ET  
OPTIMISATION SUR  
MESURE  
Pièces Performance et Accessoires  
E85 ETHANOL / FLEXFUEL  
**06 77 62 91 25**  
www.DLP-PERF.com  
dlp\_perf87@gmail.com

**ALEXANDRE  
CHASSANG  
#11**







## PARTAGEONS NOS RESSOURCES !

La SOPCZ est une société coopérative créée en 1905 par 7 ouvriers souhaitant prendre leur destin en main. Leurs valeurs, l'humain au service de la maîtrise technique, ont perduré bien au-delà du siècle et de ses nombreux aléas. Cette maîtrise, vous la retrouvez dans la plupart des bâtiments et des équipements construits sur et sous le territoire limousin comme par exemple : la gare de Limoges, Ester Technopole, les réseaux d'eau de Limoges Métropole et des communes de Haute-Vienne.

Cette maîtrise s'exerce aujourd'hui dans 4 grands domaines complémentaires : génie électrique, génie climatique, travaux publics et maintenance. Au service, plus que jamais, de l'attractivité de notre territoire et de la nécessaire protection de l'environnement.

### Génie électrique

La SOPCZ conçoit, réalise et installe tous types d'équipements de distribution d'énergie. Elle propose des solutions toujours innovantes en lien avec l'industrie 4.0. Vous voulez créer un data center ? N'hésitez pas et appelez sans tarder la société SOPCZ ! À ce titre, il convient de rappeler que l'entreprise dispose de son propre atelier de câblage pour réaliser les armoires électriques.

### Génie climatique

La SOPCZ couvre la totalité des activités du génie climatique : la plomberie, la ventilation, le chauffage et la climatisation avec certifications. Autant pour les marchés publics que les marchés privés, la société coopérative partage ses projets entre le tertiaire, l'industrie et les établissements de santé. Au-delà de la réalisation, l'équipe en assure la maintenance, le suivi et l'exploitation. Un engagement : permettre à nos clients de faire des économies d'énergie et trouver des solutions financières gagnantes pour les entreprises et pour la planète.

### Travaux publics

Cette activité est historique. La confiance des collectivités n'est plus à démontrer. La SOPCZ assure notamment avec d'autres partenaires la maintenance du réseau d'eau potable de Limoges Métropole. Grâce aux nouveaux matériaux, nouvelles technologies et personnes spécialisées, la SOPCZ propose désormais des solutions innovantes pour assurer une maîtrise nécessaire de la gestion de l'eau, ressource périssable.



48, rue Paul Claudel, ZI Romanet - 87000 Limoges  
05 55 10 31 31 - [www.sopcz.com](http://www.sopcz.com)

**BUT**

MOBILIER

LITERIE

DÉCORATION  
ÉLECTROMÉNAGER

CUISINE

IMAGE & SON



**BUT LIMOGES – FAMILY VILLAGE - RUE AMÉDÉE GORDINI**  
Ouvert du lundi au samedi de 9h30 à 19h30

**KLOUTOU**

CRAFT



OSports  
EQUIPEMENTER SPORTIF

# LES PRODUITS DU **CSP** FAN STORE



**MAILLOT  
DOMICILE  
65€**



**MAILLOT  
EXTERIEUR  
65€**

**FAN STORE:**  
7 Rue Ferrerie 87000 LIMOGES  
DU MARDI AU SAMEDI:  
10:00-12:30 / 14:00-18:30\*

**SOIRS DE MATCH:**  
À L'OUVERTURE DES PORTES,  
MI-TEMPS ET APRÈS-MATCH

**EN LIGNE:**  
[BOUTIQUE.OSPORTS.FR/LIMOGES-CSP](http://BOUTIQUE.OSPORTS.FR/LIMOGES-CSP)



#HORS JOUR DE MATCH

# SPÉCIALISTE DU COSTUME À LIMOGES

Depuis 1994

LORENZO VISCONTI

9 Place d'Aine  
87000 Limoges  
05 55 32 62 76



PARTENAIRE ÉLÉGANCE DU LIMOGES CSP



## IMPACT'Énergies Nouvelles

Votre partenaire pour la transition énergétique:

Chauffage, climatisation et solaire.

06.87.99.80.71 / 06.62.47.32.40

[contact@impact-energiesnouvelles.com](mailto:contact@impact-energiesnouvelles.com)



## EMVIBAG

EMBALLAGES SUR-MESURE



## GESTION LOCATIVE TRANQUILLITÉ

Cette année, nous jouons **les super-héros !**

- 1** **Indemnisation** sans franchise et sans limitation de durée des impayés de loyer et de charges
- 2** **Garantie** contre les détériorations mobilières et immobilières
- 3** **Garantie** de protection juridique pour tout litige lié au contrat de bail, en option la vacance locative

[www.immojuriste.com](http://www.immojuriste.com)

☎ 05 55 71 42 90

✉ [contact@immojuriste.com](mailto:contact@immojuriste.com)





**DONNER UNE SECONDE VIE AUX OBJETS AVEC LE VIDE-GRENIERS PERMANENT DE PANAZOL**  
Destockages, deco, cuisine, livre, porcelaine, carterie, papeterie, petit mobilier

# LE GRENIER DE SAINT-EXUPÉRY

Louez, vendez, récupérez vos gains !



1 - Vous louez votre espace. Vous y déposez vos objets à vos prix.

2 - Nous vendons pour vous.

3 - A la fin de la location : vous récupérez vos gains\* et si vous le souhaitez, vous pouvez prolonger votre contrat.

\*Moins commission sur ventes : 25% TTC

## Horaires d'ouverture :

Mardi à Jeudi  
10:00-12:30, 13:30-19:00

Vendredi & Samedi  
10:00-19:00

Dimanche  
10:00-18:30

05 55 77 77 93 [videgrenier.panazol@a23n.fr](mailto:videgrenier.panazol@a23n.fr)

Alors, on fait quoi de beau ?

Les PÉTIRES de LIMOUGETTE

Retrouve des artistes originaires du monde entier pendant 10 jours de spectacle, de théâtre et de musique.

Au programme :

- ✓ 15h : Les contes du zèbre #2 - BFM Limoges - Gratuit
- ✓ 17h30 : Conversation avec Kossi Efoui - Maison des Francophonies - Gratuit
- ✓ 19h : Blind Spot - Espace Noriac
- ✓ 20h : Isis - Antigone ou la tragédie des corps dispersés - CCM J. Gagnant

Tu sais pas quoi faire ?

C'est par ici !

**Télécharge Limougette !**

Ton app d'évènements 100% Haute-Vienne.



# BigMat

## Depuis 1981

DEPUIS PLUS DE 40 ANS BIGMAT VOUS ACCOMPAGNE DANS VOS PROJETS



SMAC  
DONNE VIE À  
TOUS VOS  
PROJETS !



Nos équipes proposent des solutions sur-mesure en travaux neufs comme en rénovation :

- > Façades architecturales
- > Bardage
- > Couverture & bardage zinc
- > Isolation thermique par l'extérieur
- > Etanchéité
- > Rénovation énergétique
- > Entretien & Maintenance



SMAC Limousin- Berry  
243 avenue des casseaux - 87000 Limoges  
Tél : 05.55.33.48.35 - [limoges@smac-sa.com](mailto:limoges@smac-sa.com) - [www.smac-sa.com](http://www.smac-sa.com)



Pour en savoir davantage sur nos équipes U18 et U21, rendez-vous sur nos réseaux sociaux @limogescsp et @limogescspjeunes



Location de véhicules  
Court et long terme

Nantiat 05 55 53 41 41

Garage DAUBY - Agent citroën - NANTIAT

05 55 35 47 47 Limoges

Garage de la D2000 - Agent Peugeot - ZI Nord LIMOGES

[www.daubylocation.fr](http://www.daubylocation.fr)

[www.daubyoccasions.fr](http://www.daubyoccasions.fr)



LES GARAGES  
**DAUBY**  
REPARATION - VENTE - LOCATION



**OVV**

**ADREY Jean-Christophe**  
CONSEILS FINANCIERS

18 Rue des Arènes  
87000 LIMOGES

06 38 78 60 01

Mandaté par  
OVV Conseils en Patrimoine France

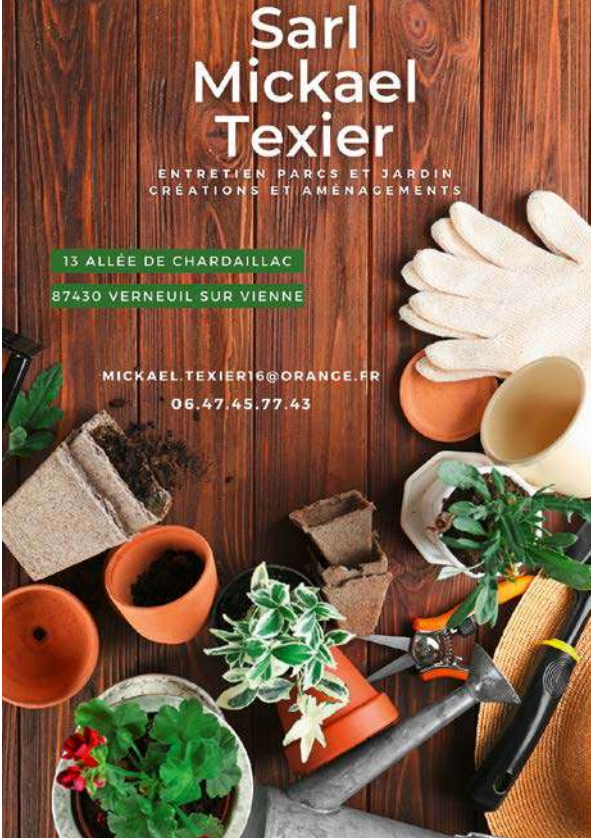


**technitoit.**

Leader de la rénovation de l'habitat en France.

**Technitoit Limoges**  
05 55 01 45 69  
33 Avenue Marcelin Berthelot  
87100 Limoges





**Sarl Mickael Texier**

ENTRETIEN PARCS ET JARDIN  
CRÉATIONS ET AMÉNAGEMENTS

13 ALLÉE DE CHARDAILLAC  
87430 VERNEUIL SUR VIENNE

MICKAEL.TEXIER16@ORANGE.FR  
06.47.45.77.43



**MAISONS ARLOGIS®**  
Bâtitteur de bien-être.

Constructeur  
de maisons  
individuelles  
sur-mesure  
en France.





CRAFTLIMOGESCSP20232024

# CRAFT

**PARTENAIRE DU LIMOGES CSP ET ÉQUIPEMENTIER MULTISPORTS**



@craftsportsfr



Craft Sportswear France



Craftsportswearfr

craftsportswear.com

une marque distribuée par



Parc Océalim—3 Rue Jean Mermoz

87270 Couzeix

05 55 09 77 80

contact@reviplast.fr



**Reviplast**  
www.reviplast.fr

**Recyclage plastiques**

**Des Joyaux**

**PISCINES  
COUZEIX**

# VIVONS L'EXPÉRIENCE ENSEMBLE



Le Limoges CSP, véritable institution du basket français, propose un savoir-faire, une expérience et des solutions, sur et en dehors du terrain. Les club bénéficie d'un réseau de partenaires important (plus de 450) et il est un outil de communication et de transmission de valeurs dans le monde professionnel.



## POURQUOI DEVENIR PARTENAIRE?

Devenir **PARTENAIRE** du Limoges CSP, c'est :

- Bénéficier d'avantages, de prestations adaptables aux **BESOINS** et aux envies de tous et de toute taille.
- Favoriser les **ÉCHANGES** : permettre de développer les échanges commerciaux.
- Multiplier les **CONTACTS** et se construire un réseau.

Le Limoges CSP est plus qu'un club, il devient un vecteur d'**EXPOSITION** publicitaire.



# 185.000<sup>+</sup>

*Followers*



**HOSPITALITÉ**  
Loge, tribune...

**VISIBILITÉ**  
Maillot, LED, digital...

**ÉVÈNEMENTIEL**  
Parrainage de match, Inside...

## Rejoignez-nous



partenaires@limogescsp.com



Limoges CSP

